

ИНТЕРЬЕР+ДИЗАЙН. 100% ВАННЫЕ 2/2017

100%

ВАННЫЕ

100% КУХНИ И ВАННЫЕ. 2/2017
ПРАВИЛЬНЫЙ ВЫБОР НА 100%

интерьер+ дизайн



INTERIOR + DESIGN MAGAZINE. 100% KITCHENS & BATHROOMS. № 2, 2017

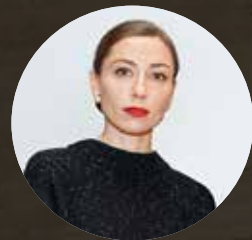


РОСКОШЬ ОТ ПРИРОДЫ

В большой квартире на Остожженке архитекторы фирмы KRAUZEarchitects увлеченно поработали с природными материалами — роскошные фактуры во многом определили образ квартиры.

ТЕКСТ НАТАЛИЯ АЛЕКСЕЕВА
ФОТО КИРИЛЛ ОВЧИННИКОВ

Хозяйская ванная. Ниша отделана слэбами мрамора сорта Arabescato Orobrico Grigio. На полу и стенах плитка и слэбы из травертина. Ванна Villeroy & Boch, смеситель Gessi. Душевая выполнена из самонесущих стеклянных полотен с минимальным количеством креплений.



**АЛЕКСАНДР КРАЗЕ,
АННА КРАЗЕ**
KRAUZEarchitects

Основатель компании Александр Краuze — архитектор в третьем поколении, выпускник Московского архитектурного института, лауреат премии «Золотое сечение», член Союза московских архитекторов. Его партнер и ведущий архитектор Анна Краuze — также выпускница МАРХИ. Студия предлагает архитектурные и дизайнерские решения для жилых и коммерческих проектов. Кроме того, предоставляет услугу архитектурного консалтинга на стадии выбора и покупки недвижимости по всему миру.

Пол в коридорах отделан мраморными слэбами крупного формата. Отделка стен выдержана в двух оттенках: коричневом и горчичном. Локальная подсветка (бра **Davidts Lighting**) подчеркивает фактуру стен.

Просторная квартира площадью 260 кв. м находится в доме на Остоженке. «Нашей задачей было спроектировать современный, сдержанный интерьер. — рассказывает архитектор Александр Краузе. — Стилистику можно определить так: «строгая роскошь для людей со вкусом». Обстановка выдержана в благородной серо-коричневой гамме, с большим количеством авторских изделий и натуральных материалов. В ванной комнате много внимания было уделено отбору слэбов и раскладке, что позволило добиться эффекта плавного перехода рисунка вен с одной плоскости на другую. Для душевой кабины применены толстые самонесущие стекла с минимальным количеством креплений и идеальной подгонкой деталей. Благодаря этому вся конструкция смотрится как единый элемент. Раковины выполнены на заказ из искусственного кварца. В квартире много нестандартных деревянных изделий, все столярные работы выполнила компания «Александр Нэй» по нашему проекту. В частности, здесь можно видеть панели в шпоне американского ореха — во влажных зонах поверхность покрыта специальным влагостойким лаком». ●

Простые геометрические формы подчеркивают красоту природных фактур. Раковины изготовлены из искусственного кварца по эскизам архитекторов.



1. Единое пространство гостиной и столовой соединено с холлом трансформируемой стеклянной перегородкой.
 2. Просторная гардеробная отделана орехом и зеркальными панелями.
 3. В гостевом санузле слэбы из мрамора Cipollo Ondulato. Матовые светильники Davidts Lighting создают мягкий рассеянный свет.
На с. 65: Унитаз и биде, колл. Sono, диз. П. Разуло, Gessi.

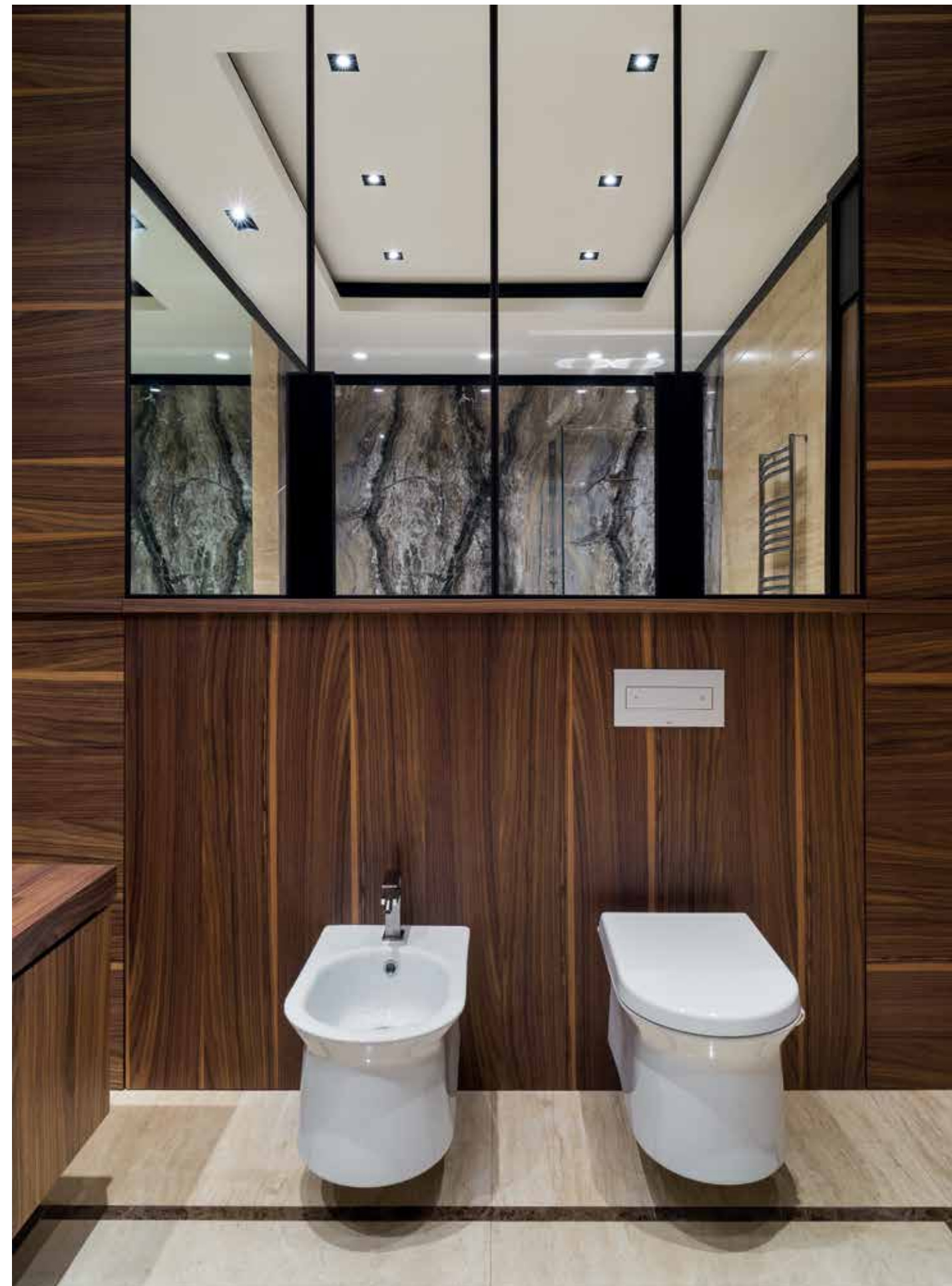
1



2

3

64



65